



**ESTADO DO RIO GRANDE DO SUL
CÂMARA MUNICIPAL DE MONTENEGRO**

**"Montenegro Cidade das Artes
Capital do Tanino e da Citricultura"**



Ao Excelentíssimo Senhor Prefeito,
para ver a possibilidade de atender.

Presidente

INDICAÇÃO N.º 82 / 2015

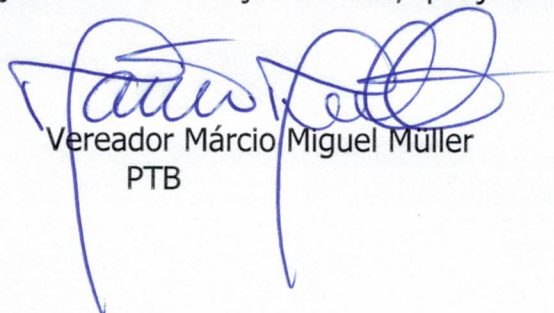
Gabinete do Vereador, 10 de dezembro de 2015.

Excelentíssimo Senhor Presidente:

Solicito a V. Exa., nos termos regimentais, que seja encaminhada ao Excelentíssimo Senhor Prefeito a seguinte INDICAÇÃO:

Que seja reconhecida como via pública e incluída no mapa do município a Estrada localizada sob coordenadas geográficas 29°41'18.3"S e 51°31'14.3"W, conforme mapa em anexo.

Este reconhecimento se faz necessário para que seja procedida regularização de uma situação de fato, que já existe há muitos anos.

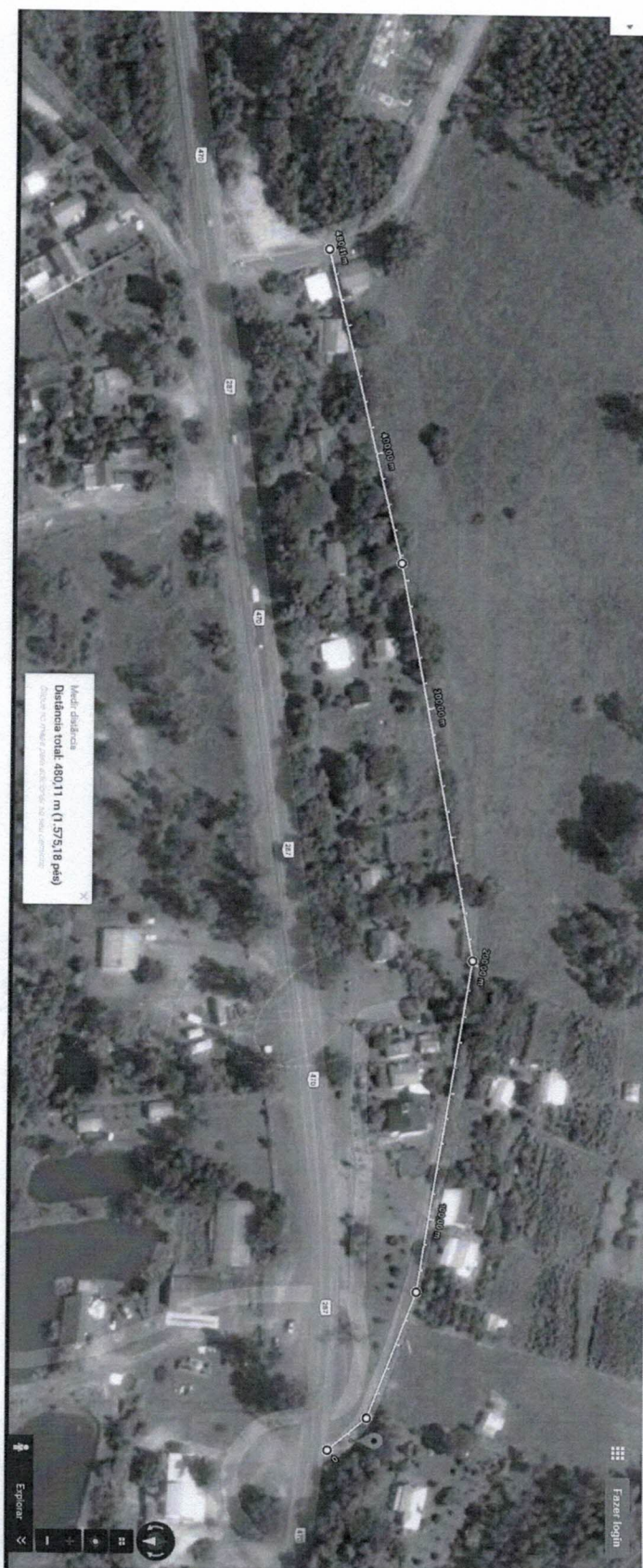

Vereador Márcio Miguel Müller
PTB

Proposição elaborada e redigida pelo Gabinete do Vereador Márcio Miguel Müller



**ESTADO DO RIO GRANDE DO SUL
CÂMARA MUNICIPAL DE MONTENEGRO**

**"Montenegro Cidade das Artes
Capital do Tanino e da Citricultura"**



"DOE ÓRGÃOS, DOE SANGUE: SALVE VIDAS"