



**ESTADO DO RIO GRANDE DO SUL
CÂMARA MUNICIPAL DE MONTENEGRO**

**"Montenegro Cidade das Artes
Capital do Tanino e da Citricultura"**



Rua Cel. Álvaro de Moraes, 1.515 - Montenegro/RS - CEP 95780-000 - Fone/Fax: (51) 3632-3303
E-mail: camara@camaramontenegro.rs.gov.br - site: www.montenegro.rs.leg.br

Encaminhe-se ao
Excelentíssimo Senhor Prefeito.

Presidente

PEDIDO DE INFORMAÇÃO N.º 182 /2016

Gabinete do Vereador, 23 de junho de 2016.

Excelentíssimo Senhor Presidente:

Solicito a V. Exa., nos termos regimentais, seja encaminhado ao Excelentíssimo Senhor Prefeito o seguinte PEDIDO DE INFORMAÇÃO:

Na data de 20.06.16, realizou-se reunião nesta Casa para tratar da estrutura e manutenção do Parque Centenário Erny Carlos Heller. Representantes da SMEC e SMIC estavam presentes. A SMMA não compareceu.

Dentre os assuntos tratados, a segurança do Parque foi um dos aspectos preocupantes, se refletindo no cercamento do espaço. Junto a RS 287, o que deveria ser a proteção ao Parque e aos seus frequentadores, é ponto de fácil acesso aos invasores, pois a cerca está caída num trecho e em outros, em estado de perigo, prestes a ruir. Anexamos fotos para ilustrar a situação.

Fomos informados que os danos foram causados por um acidente, ou seja, um caminhão desgovernado, que estava em frente a distribuidora de bebidas, teria se movimentado, atravessando a RS e obstruindo a cerca.

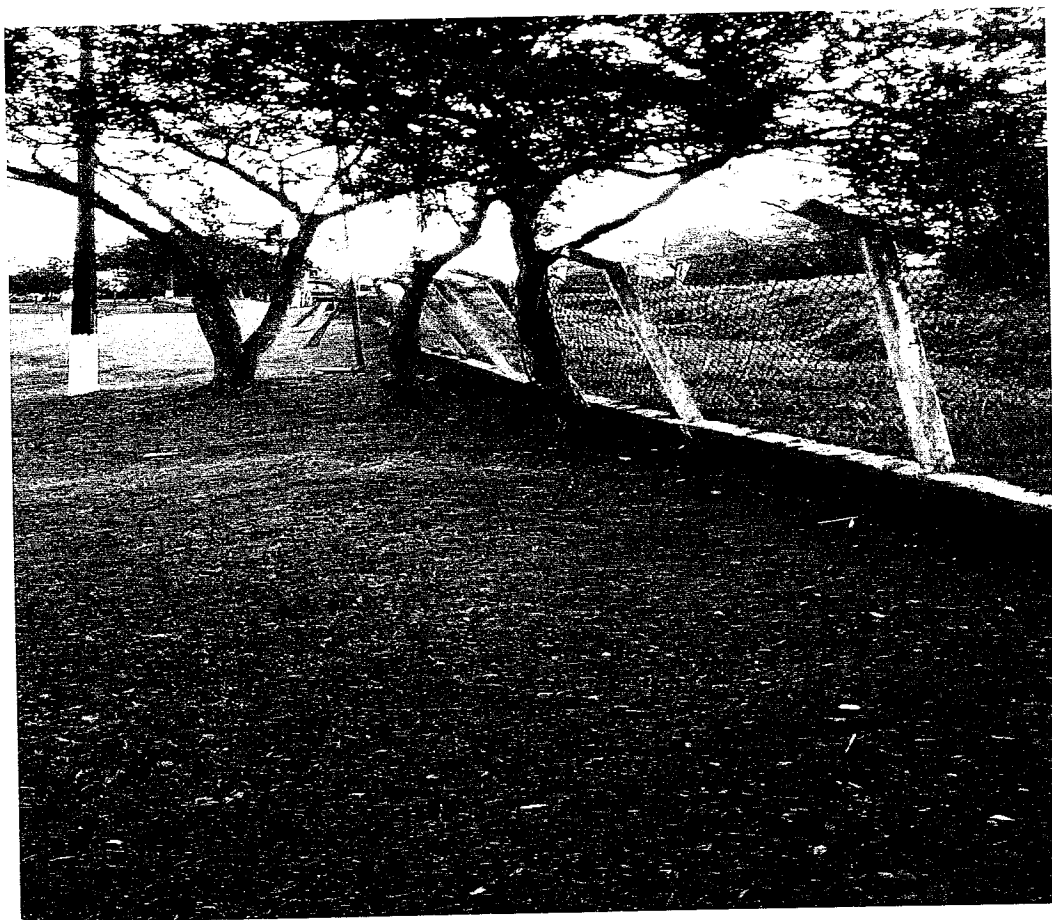
Neste sentido, questionamos:

- Foi feito Boletim de Ocorrência? Informar data e número?
- A empresa e/ou motorista foi notificado a providenciar o devido conserto?
- A Administração Municipal moveu processo sobre o assunto? Informar se positivo, quais providências e, se negativo, quais os motivos?


Vereador Roberto Braatz
PMDB

Proposição elaborada e redigida pelo Gabinete do Vereador Roberto Braatz.

Parque Centenário Erny Carlos Heller – Cerca junto à RS 287 (15.06.2016)



Parque Centenário Erny Carlos Heller – Cerca junto à RS 287 (15.06.2016)

