



**ESTADO DO RIO GRANDE DO SUL  
CÂMARA MUNICIPAL DE MONTENEGRO**

**"Montenegro Cidade das Artes  
Capital do Tanino e da Citricultura"**



Ao Excelentíssimo Senhor Prefeito Municipal,  
para ver da possibilidade de atender.

\_\_\_\_\_  
Presidente

**PEDIDO DE PROVIDÊNCIAS N.º 2260 /2018**

Gabinete da Vereadora, 25 de outubro de 2018.

Excelentíssimo Senhor Presidente:

Solicito a Vossa Excelência, nos termos regimentais, seja encaminhado ao Poder Executivo Municipal o seguinte PEDIDO DE PROVIDÊNCIAS:

Referente à Estrada de Serra Velha, solicita-se a sua manutenção na pequena parte asfaltada, tendo em vista a necessidade de condições adequadas para o tráfego, vez que se trata de questão de segurança pública a adequada trafegabilidade dos munícipes.

Ademais, requer-se a extensão do asfalto até a frente da escola da localidade, EMEF Militão José de Azeredo, a qual fica localizada logo após a curva da foto e, condições adequadas aos alunos e professores se tratam de dever do Município, especialmente no que tange às crianças que convivem com a poeira dos carros diariamente.

Atenciosamente,

  
**Vereadora Josi Paz  
PSB**

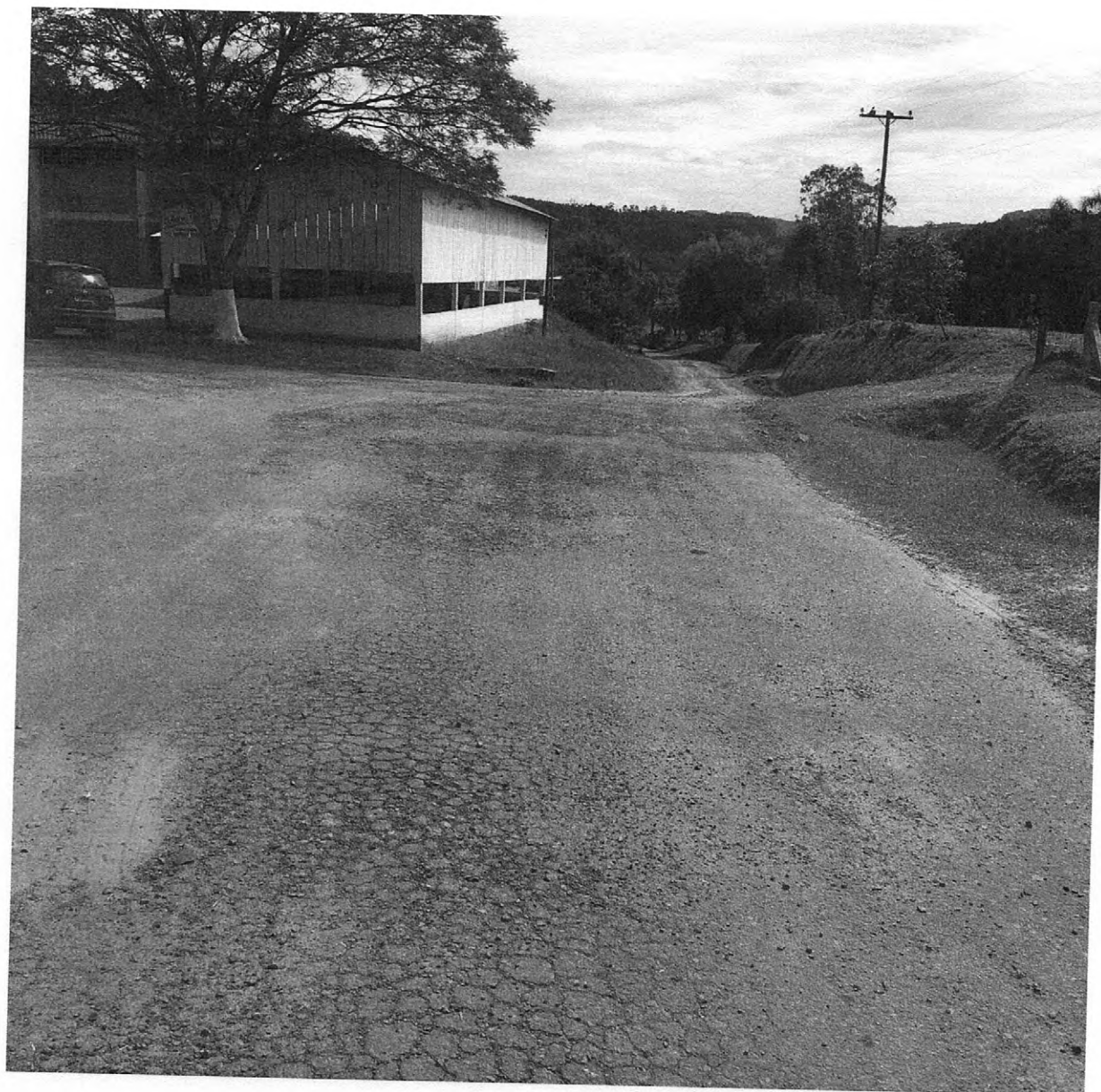
Proposição elaborada e redigida pelo Gabinete da Vereadora Josi Paz.

**"DOE ÓRGÃOS, DOE SANGUE: SALVE VIDAS"**



**ESTADO DO RIO GRANDE DO SUL  
CÂMARA MUNICIPAL DE MONTENEGRO**

**"Montenegro Cidade das Artes  
Capital do Tanino e da Citricultura"**



**"DOE ÓRGÃOS, DOE SANGUE: SALVE VIDAS"**